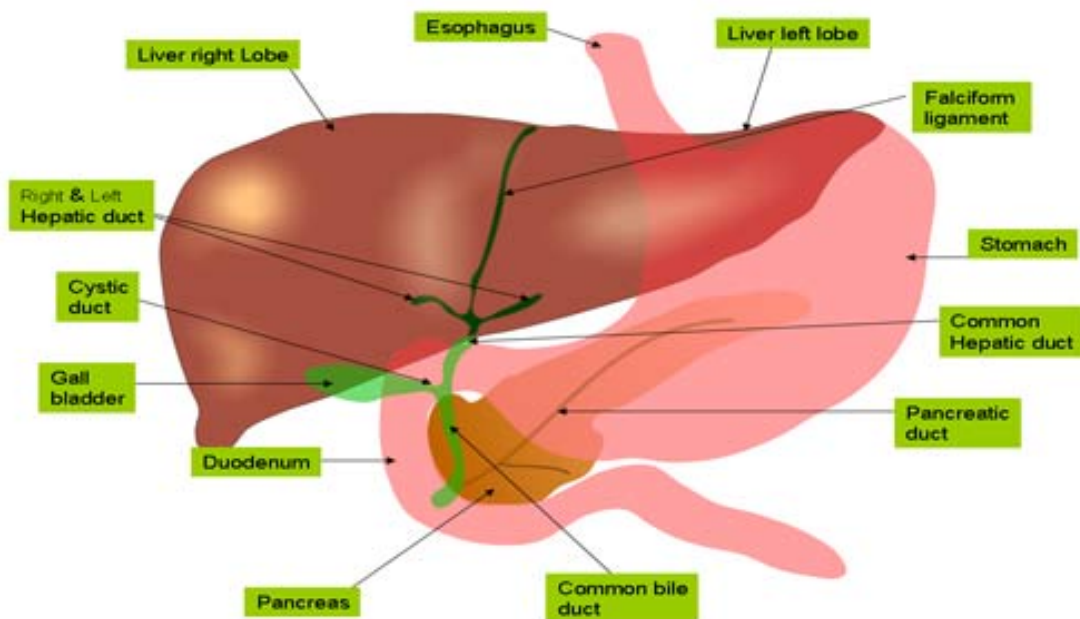


ماذا تعرفون عن الكبد والمرارة؟



لماذا الكبد والمرارة مهمتان جداً في حياة الإنسان؟ في ما يلي اختبار سريع للتعرف إلى وظائف الكبد والفيتامينات الضرورية وأمراضها الأكثر انتشاراً، مثل التهاب الكبد.

1- كم يبلغ حجم الكبد؟

أ) إنه أكبر عضو في الجسم.

ب) إنه أكبر عضو داخلي في الجسم.

ت) إنه بحجم قبضة اليد.

2- ما أهم وظيفتين للكبد؟

أ) نزع السموم ومعالجة المواد الغذائية الآتية من الطعام.

ب) التخلص من ثاني أكسيد الكربون وتصنيع البول.

ت) القضاء على خلايا الدم التالفة وتنظيم ضغط الدم.

3- كيف تسهم الكبد في تصنيع الهرمونات؟

- أ) تساعد الكبد جهاز الغدد الصماء على إنتاج الهرمونات بفضل ضخها الأنزيمات في مجرى الدم.
- ب) تقوم الكبد بتحويل السموم، مثل الأمونيا، إلى مواد كيميائية يمكن أن تتبدل إلى هرمونات في الأمعاء والطحال.
- ت) تنتج الكبد الهرمونات وبروتينات الجسم الأخرى باستخدام الأحماض الأمينية الموجودة في البروتين الغذائي.

4- ما هي المرارة؟

- أ) حويصلة صغيرة تقوم بتخزين النفايات من الكبد.
- ب) حويصلة صغيرة تقوم بتخزين العصارة الصفراوية.
- ت) حويصلة صغيرة تقوم بتخزين الدهون الغذائية.
- 5- الصفراوية تساعد الجسم على امتصاص أي من الفيتامينات التالية؟

أ) فيتامينات A و D و E و K.

ب) مركبات فيتامين B.

ت) فيتامين C.

6- ما السبب الأكثر شيوعاً لمرض الكبد؟

أ) خلل في الجينات.

ب) التهابات مزمنة.

ت) استهلاك مفرط للكحول.

7- ما أعراض مرض الكبد؟

أ) احمرار الجلد وظهور بقع دم في العينين وبول متعكر وزيادة في الوزن.

ب) اصفرار الجلد واصفرار بياض العينين وبول داكن وفقدان الوزن.

ت) جلد يُصاب بالكدمات بسهولة وحكة في العين وبول شحيح وفقدان حجم العضلات.

8- ما التهاب الكبد (Hepatitis)؟

أ) مجموعة من أنواع عديدة من الأمراض التي تسبب التهاب الكبد.

ب) مجموعة من الأمراض البكتيرية التي تسبب فشل الكبد.

ت) التهاب الكبد الناجم عن الإفراط في استهلاك الكحول.

الإجابات الصحيحة:

1- الإجابة الصحيحة هي (ب): الجلد هو أكبر عضو في الجسم، في حين أن الكبد هو أكبر عضو داخلي. إنّه يحتل الجانب الأيمن العلوي من البطن، ويبلغ متوسط وزنها نحو 1.5 كيلوغرام عند الشخص البالغ.

2- الإجابة الصحيحة هي (أ): تتم تصفية الأدوية والمخدرات والكحول في الكبد، فإما يبطل مفعولها أن يتم تحويلها إلى أشكال أخرى من الأنزيمات. ويساعد الكبد على معالجة البروتينات والكربوهيدرات والدهون.

3- الإجابة الصحيحة هي (ت): تُرسل البروتينات الغذائية إلى الكبد، حيث يتم تحويلها بواسطة أنزيمات خاصة بروتينات يمكن للجسم استخدامها، مثل الهرمونات.

4- الإجابة الصحيحة هي (ب): المرارة تخزن الصفراء، وهي عصارة الجهاز الهضمي التي تنتجها الكبد، ويتم استخدامها لهضم الدهون الغذائية. إن تناول الأطعمة الدسمة يحث المرارة على إفراز العصارة الصفراوية في الأمعاء الدقيقة.

5- الإجابة الصحيحة هي (أ): الفيتامينات الذائبة في الدهون شأن A و D و E و K تحتاج إلى العصارة الصفراوية لكي يتمكن الجسم من امتصاصها.

6- الإجابة الصحيحة هي (ب): التهابات الكبد الفيروسية المزمنة (B) و (C) هي الأسباب الأكثر شيوعاً والأشد خطراً لأمراض الكبد.

7- الإجابة الصحيحة هي (ب): يتحول لون الجلد وبياض العينين إلى أصفر، لأن الكبد المريض ليست قادر على التخلص من البيليروبين، وهي مادة كيميائية صفراء اللون، من الجسم. ويعرف هذا الاصفرار في الجلد والعيون باليرقان.

8- الإجابة الصحيحة هي (أ): التهاب الكبد A و B و C هي أمثلة على الأمراض الفيروسية التي تؤثر في الكبد. ويعد أخطر هذه الأمراض؛ التهاب الكبد الوبائي C، لأنّه أكثر الأنواع فتكاً بالكبد، وينتقل غالباً عن طريق نقل دم ملوث أو نتيجة استخدام حقن ملوثة بهذا الفيروس، وكذلك عن طريق العلاقات الجنسية التي لا تستخدم فيها أساليب الوقاية. مدة علاجه تستغرق فترة طويلة وتستخدم فيها أدوية مكلفة. أحياناً، لا تظهر الأعراض والعلامات عند بعض المرضى في حالة الإصابة بعدوى الفيروس B أو C، ما قد يؤدي إلى فشل الكبد وتليفها، عندها فقط تظهر الأعراض التي يصعب علاجها وتنتقل وقتاً طويلاً.