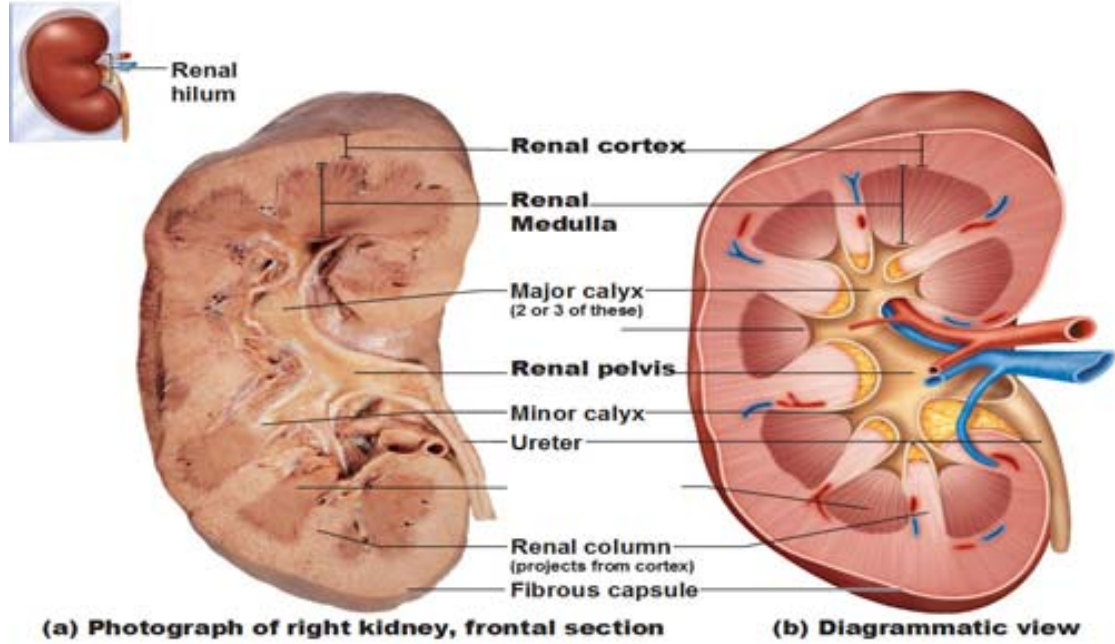


ماذا تعرفون عن حصى الكلية؟



حصى الكلية هي واحدة من أكثر مشاكل الجهاز البولي شيوعاً وأكثرها إيلاماً. فما الذي تعرفونه عن حصى الكلية؟ لتعرفوا الإجابة أنجزوا الاختبار التالي: 1- يمر أغلب حصى الكلية عبر المسالك البولية من دون حاجة إلى أي تدخل طبي: أ- صحيح ب- خطأ 2- يمكن لأي شخص أن يصاب بحصاة في الكلية: أ- صحيح ب- خطأ 3- تتكون حصى الكلية من مواد كيميائية كان الجسم يحاول التخلص منها: أ- صحيح ب- خطأ 4- إذا كنتم تعانيون المرارة فأنتم معرضون أيضاً للإصابة بالحصى في الكليتين: أ- صحيح ب- خطأ 5- من شأن إصابة المسالك البولية لشخص ما بالتهاب أو عدوى أن تزيد من خطر تعرضه لتكون الحصى في الكليتين: أ- صحيح ب- خطأ 6- يظهر الألم الناتج عن وجود حصى في الكلية تدريجياً، ويزيد حدة شيئاً فشيئاً: أ- صحيح ب- خطأ 7- أغلب حصى الكلية الذي يكون كبيراً لدرجة التسبب في ألم يجب استئصاله جراحياً: أ- صحيح ب- خطأ 8- شرب الكثير من الماء يمكن أن يساعد على تجنب عودة ظهور حصى الكلى مرة أخرى: أ- صحيح ب- خطأ 1- الإجابة الصحيحة هي (أ) صحيح: يمر أغلب حصى الكلية عبر المسالك البولية من دون حاجة إلى أي تدخل طبي. وذلك إذا كانت الكريستالات التي تكوّن الحصى صغيرة بما يكفي، فهي تمر عبر المسالك البولية إلى الخارج دون أن يلاحظها المريض. 2- الإجابة الصحيحة هي (أ) صحيح: يمكن لأي شخص أن يصاب بحصاة في الكلية، إلا أن الرجال يصابون بها أكثر من النساء، وعدد النساء المصابات بدأ يتزايد. ويزيد احتمال الإصابة بها كثيراً لدى الرجال بعد تجاوز سن الأربعين. 3- الإجابة الصحيحة هي (ب) خطأ: تتكوّن حصى

الكلية من مواد كيميائية كان الجسم يحاول التخلص منها. . هذا خطأ، أغلب حصى الكلية تكون مكونة من الكالسيوم مختلطاً مع الأوكسالات أو الفوسفات، وهذه المواد الكيميائية هي جزء من الغذاء العادي الذي يتناوله الإنسان، وتدخل في تكوين أجزاء مهمة من الجسم مثل العظام. 4- الإجابة الصحيحة هي (ب) خطأ: إذا كنت تعاني من المرارة فأنت معرضة أيضاً للإصابة بالحصى في الكليتين. هذا خطأ فلا علاقة بين المرارة والكليتين، فكل منها توجد في منطقة مختلفة من الجسم. 5- الإجابة الصحيحة هي (أ) صحيح: من شأن إصابة المسالك البولية لشخص ما بالتهاب أو عدوى أن تزيد من خطر تعرضه لتكوّن الحصى في الكليتين. 6- الإجابة الصحيحة هي (ب) خطأ: يظهر الألم الناتج عن وجود حصى في الكلية تدريجياً، ويزيد حدة شيئاً فشيئاً، هذا خطأ. يظهر الألم غالباً بشكل مفاجئ عندما تتحرك الحصى في المسالك البولية وتسبب انسداداً فيها. وعادة ما يصاب المريض بألم حاد في جنبه وطهره، والمنطقة المحيطة بالكلية وأسفل البطن. 7- الإجابة الصحيحة هي (ب) خطأ: أغلب حصى الكلية التي تكون كبيرة لدرجة التسبب في ألم، يجب استئصالها جراحياً، هذا خطأ. لحسن الحظ يمكن لأغلب الحصى أن تعالج من دون عملية جراحية، فأغلبها يمكن أن يمر عبر المسالك البولية إذا شرب المريض الكثير من الماء. وهناك أدوية تساعد على تفتتها يصفها الأطباء للمرضى. 8- الإجابة الصحيحة هي (أ) صحيح: شرب الكثير من الماء يمكن أن يساعد على تجنب عودة ظهور حصى الكلية مرّة أخرى. إذا كان شخص ما مصاباً بحصاة في الكلية فعليه شرب الكثير من الماء.